



Juin 2014 / n° 5



**C**onstruire l'avenir d'un territoire à 19 ! C'est le cap que nous suivons malgré les réformes territoriales qui menacent nos identités.

La mutualisation de nos moyens et de nos idées nous permet d'aborder les questions économiques avec une plus grande réalité. Début juillet, le cabinet Katalyse, conseil en stratégie de développement économique de territoire, a présenté le résultat de son étude sur nos forces et faiblesses économiques et touristiques. D'ores et déjà, nous avons décidé de faciliter la vie de nos entreprises et d'attirer de nouvelles structures en construisant une ZAC près de l'échangeur d'autoroute d'Orval. Nous avons visité des zones dans des communes de taille similaire, à Saint-Flour, Combronde et Moulins, afin de rester concrets et réalistes, tout en innovant.

Mais l'été est là, et, à 19, nos projets touristiques ont pris encore plus de

sens. Notre premier guide vous donnera une multitude d'idées pour passer deux mois agréables et varier vos activités, quel que soit votre budget. En le feuilletant vous aurez forcément envie de découvrir des endroits méconnus, de vous poser au bord du Canal, de prendre votre vélo en famille, d'aller visiter un atelier ou un château. Vous allez être surpris par tout ce que vous pouvez faire sans partir loin et sans vous ruiner ! Très bonnes vacances à tous !

Président de la Communauté de Communes Cœur de France



COMMUNAUTÉ DE COMMUNES  
CŒUR DE FRANCE

Arpheuilles  
Bessais-le-Fromental  
Bouzais  
Bruère-Allichamps  
Charenton-du-Cher  
Colombiers  
Coust  
Drevant  
Farges-Allichamps  
La Celle  
La Groutte  
Marçais  
Meillant  
Nozières  
Orcenais  
Orval  
Saint-Amand-Montrond  
Saint-Pierre-les-Étieux  
Vernais

### Un premier guide très réussi

**T**ous ceux qui l'ont ouvert ont appris quelque chose ! Le premier guide touristique de Cœur de France est une mine d'idées. Tiré à 5 000 exemplaires en français, puis en anglais, allemand et néerlandais, il est disponible à l'Office de tourisme de Saint-Amand-Montrond. La première chose que l'on remarque, ce sont les coordonnées GPS ! Notre territoire est un des organisateurs internationaux de geocaching, chasse au trésor réalisée à l'aide d'un smartphone ou d'un GPS piéton. En découvrant le territoire, on récolte indices et petits objets, qui peuvent se promener de cache en cache et faire le tour du monde, pistés sur Internet ! Randonnées, location de vélo, baignades, visites, haltes gourmandes... sont signalées sur une carte en trois volets. De belles photos, des informations précises, des anecdotes et même de savoureuses recettes de cuisine : tout y est pour donner envie aux touristes de rester !

Quelques idées ? Voir la croix reliquaire de Saint-Louis dans l'église Saint-Hilaire d'Orval ; prendre un pass

de la Route Jacques Cœur, pour visiter moins cher ; louer un bateau électrique, se laisser glisser zen le long du canal et s'instruire au musée ; ne rien faire sur le sable de Virlay ou de Goule ; coller les ados au karting, au jet-ski ou à l'ULM ; prendre le frais à l'Abbaye de Noirlac ; enivrer ses papilles avec une tartine de ris de veau aux lentilles vertes du Berry. Page 50... vous verrez où déguster cette merveille !

**Le guide est téléchargeable sur les sites :**

[www.st-amand-tourisme.com](http://www.st-amand-tourisme.com)

et [www.cc-coeurdefrance.fr](http://www.cc-coeurdefrance.fr)

**Infos :** Office de tourisme de

Saint-Amand-Montrond 02 48 96 16 86



**Enfin, n'oubliez pas que tout l'été, les manifestations sont nombreuses sur notre territoire : crimes et énigmes au musée Saint-Vic, aux châteaux de Meillant et d'Ainay-le-Vieil, visites nocturnes, cafés terroir, vols en Montgolfières à Saint-Amand-Montrond, course cycliste des Trophées d'or du 23 au 27 août, Affouages, sons et lumières à Drevant...**

**Infos en mairies et à l'Office de tourisme.**

DT : Délégué titulaire  
DS : Délégué suppléant

**ARPHEUILLES**

DT : Pascal AUGENDRE  
DS : Almaric GUIDOUX

**BESSAIS-LE-FROMENTAL**

DT : Serge AUDONNET  
DS : Sophie BAILLARD

**BOUZAIS**

DT : Raymond CHALMET  
DS : Maurice AUMAÎTRE

**BRUÈRE-ALLICHAMPS**

DT : Patrick CIAJOLO  
DS : Laurent LARCHET

**CHARENTON-DU-CHER**

DT : Pascal AUPY  
Annie JANVIER

**COLOMBIERS**

DT : Daniel BÔNE  
DS : Alain BÉGUEL

**COUST**

DT : Pascal COLLIN  
DS : Jean-Paul MARTINAT

**DREVANT**

DT : Bernard JAMET  
DS : Jean-Pierre GILOT

**FARGES-ALLICHAMPS**

DT : Édith MICHELIC  
DS : Nicole DÉGAGÉ-  
PHALANCHER

**LA CELLE**

DT : Philippe AUZON  
DS : Agnès CHANTRIER

**LA GROUTTE**

DT : Muriel CANIFET  
DS : Magali DE CECCO

**MARÇAIS**

DT : Michelle RIVET  
DS : Christian DUPUIS

**MEILLANT**

DT : Bernard DUMAY  
DS : Marie-Claude JULIEN

**NOZIÈRES**

DT : Jacqueline MALLARD  
DS : Bernard JACQUIN

**ORCENAIS**

DT : Guy THOMAS  
DS : Ghislaine LIONNET

**1 THIERRY VINÇON**  
Maire de Saint-Amand-Montrond  
Président de Coeur de France

**2 PASCAL AUPY**  
Maire de Charenton-du-Cher  
Vice-Président chargé des nouvelles  
compétences  
- Commission voirie urbaine / éclairage  
public  
- Commission assainissement collectif et  
assainissement autonome  
- Commission nouvelles compétences  
et intercommunalité

**3 CLARISSE DULUC**  
Maire d'Orval  
Vice-Présidente chargée de l'économie  
- Commission voirie urbaine / éclairage  
public

**4 ANNIE LALLIER**  
Conseillère Générale du Cher  
Conseillère Municipale de  
Saint-Amand-Montrond  
Vice-Présidente chargée des finances

**5 BERNARD JAMET**  
Maire de Drevant  
Vice-Président chargé de la représentation  
au sein des organismes extérieurs  
- Commission tourisme  
- Commission nouvelles compétences  
et intercommunalité

**6 SERGE AUDONNET**  
Maire de Bessais-le-Fromental  
Vice-Président chargé du tourisme  
- Commission voirie rurale / éclairage  
public  
- Commission tourisme

**7 CLAUDE ROGER**  
Adjoint au Maire de  
Saint-Amand-Montrond  
Vice-Président chargé de la voirie  
urbaine / éclairage public  
- Commission accessibilité aux personnes  
handicapées  
- Commission assainissement collectif  
et assainissement autonome  
- Commission voirie urbaine / éclairage public

**8 DANIEL BÔNE**  
Maire de Colombiers  
Vice-Président chargé de l'assainissement  
collectif et de l'assainissement autonome  
- Commission voirie rurale / éclairage public  
- Commission voirie urbaine / éclairage public  
- Commission nouvelles compétences  
et intercommunalité  
- Commission assainissement collectif et  
assainissement autonome

**9 PASCAL COLLIN**  
Maire de Coust  
Vice-Président chargé de la voirie  
rurale / éclairage public  
- Commission accessibilité aux personnes  
handicapées  
- Commission assainissement collectif  
et assainissement autonome  
- Commission voirie rurale / éclairage public





DT : Délégué titulaire  
DS : Délégué suppléant

### ORVAL

DT : Clarisse DULUC  
Maurice LAUROY  
Françoise GONNET  
Jean-Louis CALMÈS

### SAINT-AMAND-MONTROND

DT : Thierry VINÇON  
Annie LALLIER  
Claude ROGER  
Élisabeth MÉRIOT  
Guy LAÏNÉ  
Françoise LANOUE  
Geoffroy CANTAT  
Jacqueline CHAMPION  
Jacques DEVOUCOUX  
Angélique RABATÉ  
Yves PURET  
Magalie MOINE  
Michel MROZEK  
Ginette HURTAULT  
Gilbert AUBRUN  
Alain POUILLLOU

### SAINT-PIERRE-LES-ÉTIEUX

DT : Bertrand DESNOIX  
DS : Gérard MARTEAU

### VERNAIS

DT : Philippe BOULIC  
DS : Judith LANEURIT

## Cœur de France joue les stars

Afin de promouvoir l'art de bien vivre chez nous, nos atouts touristiques et nos richesses économiques, trois spots vidéos ont été tournés pas la société vierzonnaise Élément audiovisuel et diffusés sur l'aire d'autoroute de Farges-Allichamps, l'Office de tourisme de Saint-Amand Montrond, la cité de l'Or, les communes et les salons professionnels.

Vous pouvez les télécharger sur les sites [www.st-amand-tourisme.com](http://www.st-amand-tourisme.com) et [www.cc-coeurdefrance.fr](http://www.cc-coeurdefrance.fr).

Devenez fan en les partageant sur les réseaux sociaux

**10** PHILIPPE BOULIC  
Maire de Vernais  
- Commission tourisme

**11** PHILIPPE AUZON  
Maire de La Celle  
- Commission tourisme  
- Commission assainissement collectif et assainissement autonome

**12** PASCAL AUGENDRE  
Maire d'Arpueilles  
- Commission voirie rurale / éclairage public

**13** MICHELLE RIVET  
Vice-Présidente du Conseil Régional  
Maire de Marçais  
- Commission voirie rurale / éclairage public

**14** BERNARD DUMAY  
Maire de Meillant  
- Commission voirie rurale / éclairage public  
- Commission accessibilité aux personnes handicapées

**15** RAYMOND CHALMET  
Maire de Bouzais  
- Commission voirie rurale / éclairage public

**16** JACQUELINE MALLARD  
Maire de Nozières  
- Commission nouvelles compétences et intercommunalité

**17** PATRICK CIAJOLO  
Maire de Bruère-Allichamps  
- Commission assainissement collectif et assainissement autonome  
- Commission tourisme  
- Commission voirie rurale / éclairage public

**18** MURIEL CANIFET  
Adjointe au Maire de La Groutte remplace JACQUES DEVOS  
- Commission tourisme  
- Commission nouvelles compétences et intercommunalité

**19** BERTRAND DESNOIX  
Maire de Saint-Pierre-les-Étieux  
- Commission voirie rurale / éclairage public

**20** ÉDITH MICHELIC  
Maire de Farges-Allichamps  
- Commission nouvelles compétences et intercommunalité

**21** GUY THOMAS  
Maire d'Orcenais  
- Commission voirie rurale / éclairage public  
- Commission assainissement collectif et assainissement autonome

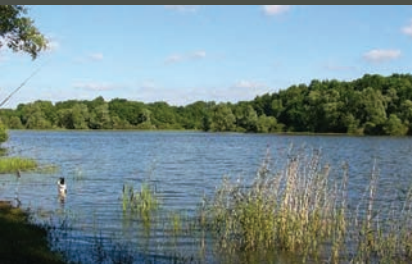
## Un futur chemin de randonnée

15 partenaires se sont engagés dans la création d'un chemin reliant la commune de Meillant à la forêt de Tronçais, les départements du Cher et de l'Allier. Le but est de créer un tracé le plus varié possible traversant une vingtaine de communes, longeant le Canal, bordé d'auberges ou de lieux touristiques. Un premier tronçon partira de Meillant vers le lac de Virlay et l'Abbaye de Noirlac.

## Tous à l'eau

S'il est interdit de barboter dans le canal de Berry et dans le Cher, vous pouvez piquer une tête, faire du pédalo, de la planche à voile et bien d'autres activités sur les 40 hectares du lac de Virlay et la base de loisirs de Goule où vous pourrez aussi pêcher ou vous mettre à l'observation des oiseaux dans la partie réserve ornithologique.

Infos : pour Virlay  
02 48 63 83 19  
06 14 25 69 97  
pour Goule  
02 48 60 82 66



COMMUNAUTÉ DE COMMUNES  
**CŒUR DE FRANCE**

Siège social :  
Cité de l'Or  
Espace Serge Vinçon  
145 rue de la Cannelille  
18200 Saint-Amand  
Montrond

Directeur  
de publication :  
Thierry Vinçon  
Graphisme :  
Catherine Durand  
Rédaction :  
Sandrine Gaumer  
Impression :  
Imprimerie St Amandoise  
Dépôt : juillet 2014  
N° ISSN 2259-1389

## Travaux prévus pour 2014

### ■ Rénovation d'éclairage public :

Arpheuilles, Bessais-le-Frontental, Bouzais, La Grotte, Marçais, Meillant, Nozières, Saint-Amand-Montrond, Bruère-Allichamps, La Celle, Colombiers, Coust, Drevant, Farges-Allichamps, Orcenais, Orval, Saint-Pierre-les-Étieux, Vernais

### ■ Travaux de voirie :

Bouzais route de la Garenne / Bruère-Allichamps rue des Fleurs / Farges-Allichamps route de Vallenay / Marçais route de la Font des Landes, des Kaires, de l'Abbaties et de la Vève / Orcenais / Orval / Saint-Amand-Montrond

### ■ Enfouissement des réseaux aériens :

Colombiers, Coust rues Traversière et de la Croix Chevreux, Saint-Amand-Montrond rues Marceau, Marengo

**Bessais-le-Frontental** : travaux sur le réseau d'eaux usées

**Bruère-Allichamps** : rénovation et enfouissement d'éclairage public route de Noirlac (2<sup>ème</sup> tranche), études préalables à mise en place d'un assainissement collectif avec La Celle

**Colombiers** : création de voies, création de l'éclairage public pour les rues des Rocs et de la Monnaie  
**Coust** : trottoirs, réseau pluvial ; extension d'éclairage public ; fin de construction des réseaux d'eaux usées et de la station d'épuration

**Drevant** : études préalables aux travaux de voirie avenue Gérard Morel

**Meillant** : Réalisation d'un chemisage du réseau d'eaux usées

**Orval** : études préalables à l'aménagement d'une zone d'activités à la sortie d'autoroute, extension d'éclairage public rue de la Croix du Sault

**Saint-Amand-Montrond** : création de la rue Jules Verne et voie d'accès avenue des Carnes ; études préalables à la réfection de la rue Mallard et de l'avenue du Tour de France, rues Victor Hugo, Guillon, Foy, des Victoires, d'Iéna et Bacchus, du Docteur Vallet ; rénovation de trottoirs ; remplacement de la conduite de rejet au Cher et travaux d'amélioration à la station d'épuration

**Vernais** : création d'une voie d'accès pour le bus scolaire

### Opérations communes :

- installation de 10 bornes de recharge pour véhicules électriques
- réalisation de passages bateau et signalisation horizontale et verticale dans diverses rues

## TAUX DE FISCALITÉ

- taxe d'habitation : 3,64 %
- taxe foncière propriétés bâties : 3,53 %
- taxe foncière propriétés non bâties : 6,26 %
- cotisation foncière des entreprises : 3,53 %

■ Les taux de la fiscalité intercommunale n'ont pas augmenté depuis 2002

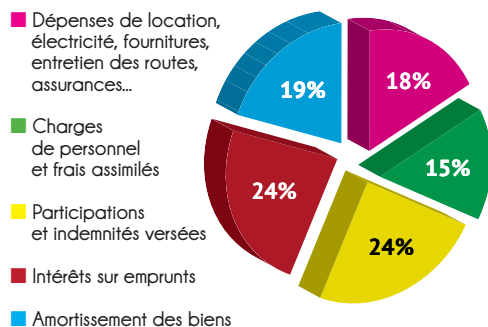
■ Pour 1 € dépensé en fonctionnement,

4,5 € sont consacrés à l'investissement

■ Les charges de personnel représentent seulement 15 % du budget de fonctionnement

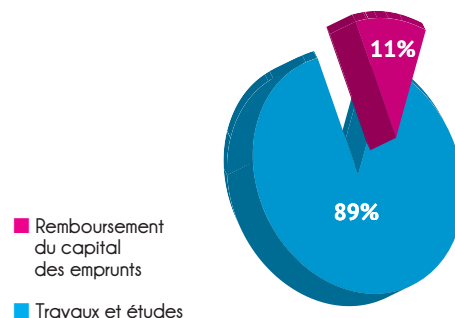
Dépenses réelles de fonctionnement  
1 830 011 €

Répartition en % par natures de dépenses



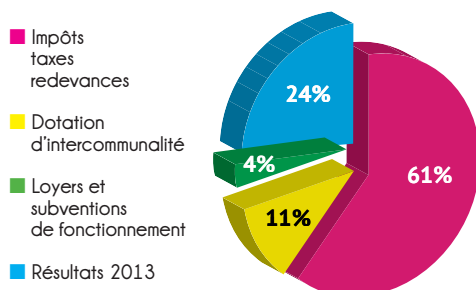
Dépenses réelles d'investissement  
7 436 338 €

Répartition en % par natures de dépenses



Recettes réelles de fonctionnement  
4 076 742 €

Répartition en % par natures de recettes



Recettes réelles d'investissement  
5 120 993 €

Répartition en % par natures de recettes

